

## DESCRIPTION ET MISE EN ŒUVRE DE DALLES DE PLAFOND

Essai 4  
Date 11/01/06  
Poste ALPHA

DEMANDEUR, FABRICANT **EUROCOUSTIC**

APPELLATION **AREA CC81 15 ; Clini'Safe A**

### CARACTÉRISTIQUES PRINCIPALES

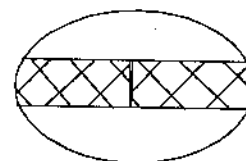
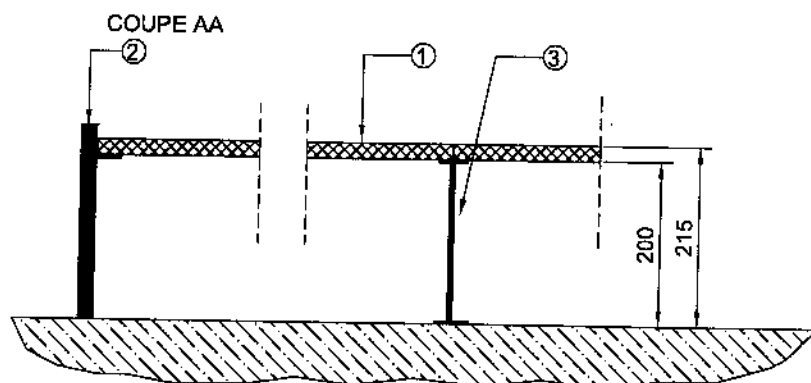
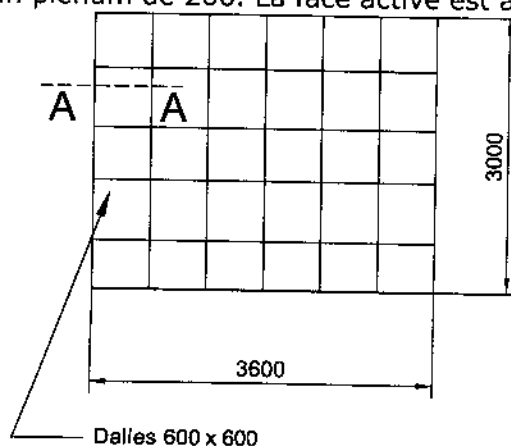
Dimensions des dalles en mm : 600 x 600  
Épaisseur des dalles en mm : 15  
Masse surfacique mesurée en kg/m<sup>2</sup> : 2,2  
Surface de la maquette en m<sup>2</sup> : 10,8  
Montage type : E-215

### DESCRIPTION (les dimensions sont données en mm)

Dalles : En laine de roche, surfacée d'un voile de verre finition Boréal sur la face apparente, de dimensions 600 x 600, d'épaisseur 15, et de masse surfacique mesurée 2,2 kg/m<sup>2</sup>.

### MISE EN ŒUVRE

Les dalles sont posées sur un cadre périphérique réfléchissant, équipé de pieds formant un réseau 600 x 600, et ménageant un plénum de 200. La face active est apparente et tournée vers le haut.



Dimensions en mm

- ① dalles de plafond AREA CC81 15
- ② Cadre métallique
- ③ Pieds supports

**COEFFICIENT D'ABSORPTION ACOUSTIQUE  $\alpha_s$   
DE DALLES DE PLAFOND**

Essai 4  
Date 11/01/06  
Poste ALPHA

DEMANDEUR, FABRICANT EUROCOUSTIC

APPELLATION AREA CC81 15 ; Clini'Safe A

**CARACTÉRISTIQUES PRINCIPALES**

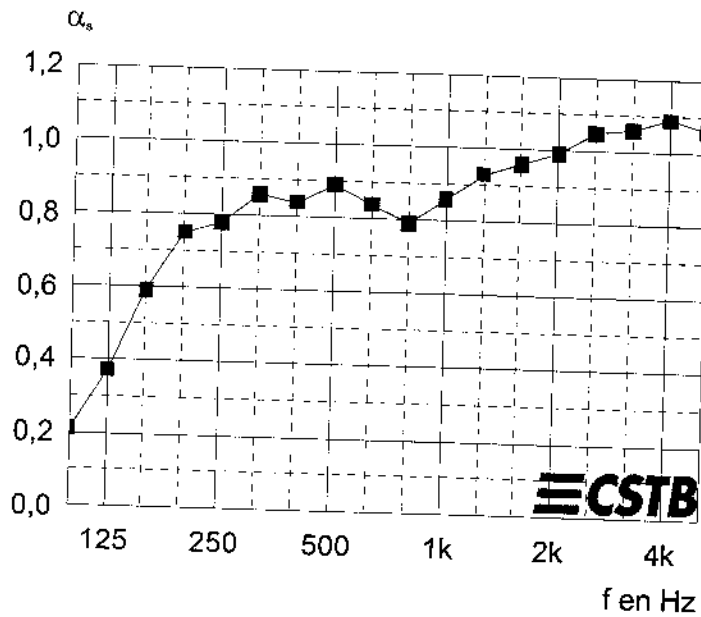
**CONDITIONS DE MESURES**

Dimensions des dalles en mm : 600 x 600  
Épaisseur des dalles en mm : 15  
Masse surfacique mesurée en kg/m<sup>2</sup> : 2,2  
Surface de la maquette en m<sup>2</sup> : 10,8  
Montage type : E-215

**Salle vide :**  
Température : 19 °C  
Humidité relative : 39 %

**Salle avec matériau :**  
Température : 19,5 °C  
Humidité relative : 38 %

**RÉSULTATS**



f	$\alpha_s$
100	0,21
125	0,37
160	0,59
200	0,75
250	0,78
315	0,86
400	0,84
500	0,89
630	0,84
800	0,79
1000	0,86
1250	0,93
1600	0,96
2000	0,99
2500	1,05
3150	1,06
4000	1,09
5000	1,06
Hz	

$\alpha_w = 0,90$   
classement : A