

DESCRIPTION ET MISE EN ŒUVRE DE PANNEAUX DE PLAFOND

Essai	1
Date	01/12/05
Poste	ALPHA

DEMANDEUR, FABRICANT EUROCOUSTIC

APPELLATIONS Tonga® Ultra Clean E 20

CARACTÉRISTIQUES PRINCIPALES

Dimensions des panneaux en mm : 595 x 595
 Épaisseur des panneaux en mm : 20
 Masse surfacique mesurée en kg/m² : 3,4
 Surface de la maquette en m² : 11,8
 Montage type : E-220

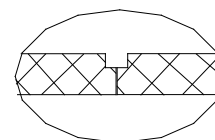
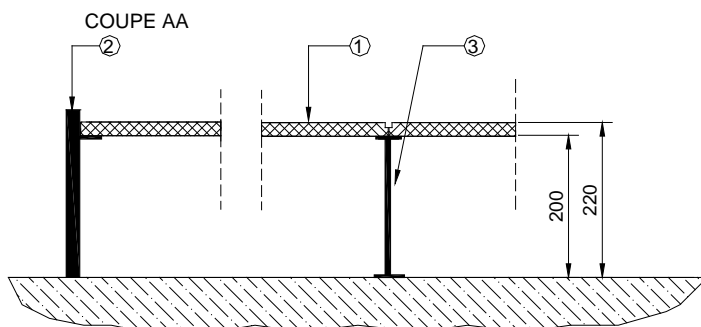
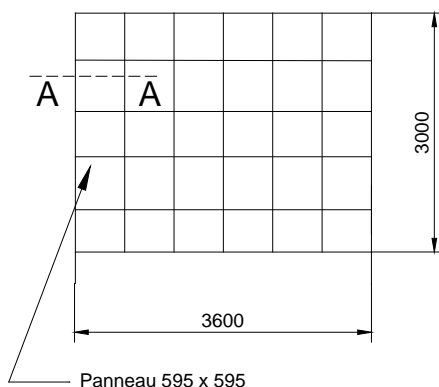
DESCRIPTION (Les dimensions sont données en mm)

Panneau : En laine de roche, à bords feuillurés peints, surfacé d'un voile de verre décoratif peint sur la face apparente et d'un voile de verre naturel en contreface, d'épaisseur 20 et de masse volumique mesurée 171 kg/m³.

MISE EN ŒUVRE

Les panneaux sont posés bord à bord, avec la face décorative apparente, sur des pieds supports répartis au pas de 595 à l'intérieur d'un cadre métallique posé sur le sol.

L'ensemble est réglé afin de ménager un plénum de 200 mm.



Dimensions en mm

- ① Panneau de plafond Tonga® Ultra Clean E 20
- ② Cadre métallique
- ③ Pieds supports

**COEFFICIENT D'ABSORPTION ACOUSTIQUE α_s
DE PANNEAUX DE PLAFOND**

Essai 1
Date 01/12/05
Poste ALPHA

AA45

DEMANDEUR, FABRICANT EUROCOUSTIC

APPELLATIONS Tonga® Ultra Clean E 20

CARACTÉRISTIQUES PRINCIPALES

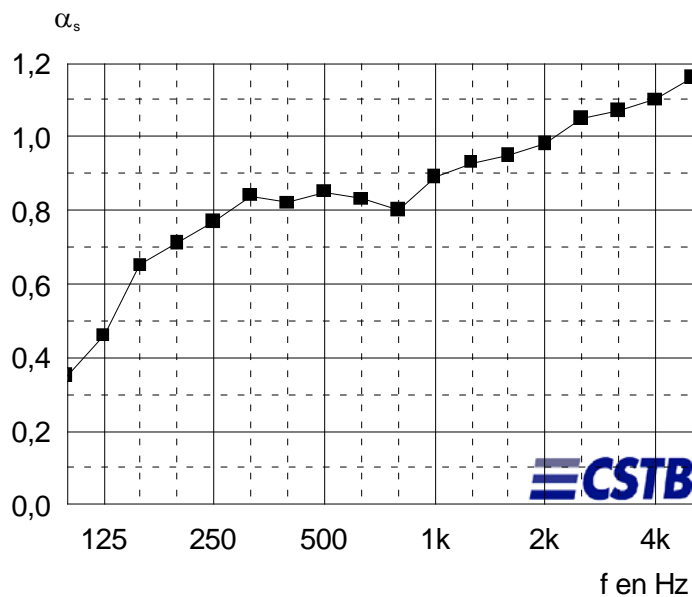
Dimensions des panneaux en mm : 595 x 595
Épaisseur des panneaux en mm : 20
Masse surfacique mesurée en kg/m² : 3,4
Surface de la maquette en m² : 11,8
Montage type : E-220

CONDITIONS DE MESURES

Salle vide :
Température : 20 °C
Humidité relative : 29 %

Salle avec matériau :
Température : 20 °C
Humidité relative : 29 %

RÉSULTATS



f	α_s
100	0,35
125	0,46
160	0,65
200	0,71
250	0,77
315	0,84
400	0,82
500	0,85
630	0,83
800	0,80
1000	0,89
1250	0,93
1600	0,95
2000	0,98
2500	1,05
3150	1,07
4000	1,10
5000	1,16
Hz	

$\alpha_w = 0,90$
classement : A